



 **asist**

Akıllı Su İzleme Sistemi

**saden©**

# Akıllı Su İzleme Sistemi (Asist)

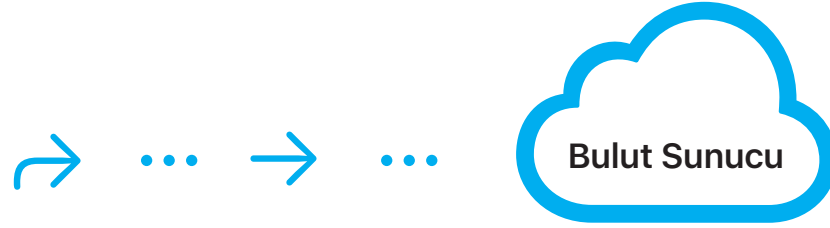
İçme suyu, atık su, havuz, endüstriyel ve su depolama tesislerinde istenilen değerlerin takip edilerek çevrimiçi olarak görüntülenmesi, raporlanması ve acil durum senaryolarına göre kullanıcıların uyarılmasını sağlayan bir Nesnelerin İnterneti (Internet of Things - IoT) uygulamasıdır.

- ▶ Günlük raporların oluşturulması
- ▶ Acil durumlarda anlık olarak bildirim
- ▶ Farklı kullanıcı seçenekleri
- ▶ Düşük güç tüketimi
- ▶ RS485, Modbus, Ethernet, Wifi
- ▶ 3G desteği ile uzak noktalardan veri aktarımı
- ▶ Genişletilebilir sensör sayısı
- ▶ Düşük maliyet



# Sistem

- + İletkenlik
- + pH
- + Debi
- + Oksijen Seviyesi
- + Klor Seviyesi
- + Demir
- + Mangany
- + ...



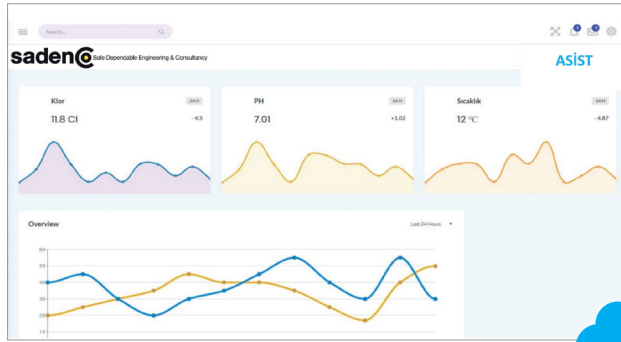
Yönetim



Bakım



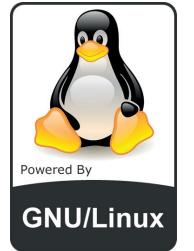
Sağlık



- ▶ Gerçek zamanlı veri izleme
- ▶ Günlük raporların oluşturulması
- ▶ Farklı kullanıcı seçenekleri
- ▶ Web arayüzü üzerinden verilerin anlık olarak izlenmesi

# Teknik Özellikler

Besleme Gerilimi	: 12-36VDC
Digital Giriş	: 2ch (0-30V)
Digital Çıkış	: 4ch (0-24VDC 80mA)
Analog Giriş	: 12bit 2ch (0-33V)
Haberleşme	: Ethernet , Wireless , 3G Modem
Data Kayıt Hafızası	: 32GB SSD
Seri Haberleşme	: RS232 / RS485 Modbus RTU/TCP
Çalışma Sıcaklığı	: -10...+60
Koruma Sınıfı	: IP65/P67
Ağırlık	: 400g
Bağıl Nem Çalışma	: %95
Standartlar	: CE



“

We Provide Safe and Reliable  
Engineering Solutions



SADENCO MUH. DAN. TUR. TIC. LTD. ŐTİ  
MuratpaŐa, ANTALYA  
T. (+90) 505 210 21 13  
[www.sadenco.com.tr](http://www.sadenco.com.tr) | [info@saden.co](mailto:info@saden.co)